



Skonstruowanego z elementów systemu budowy urządzeń zabawowych firmy „Ringpol”.
Urządzenie jest zgodne z normą PN-EN 1176 i jej odpowiednimi zeszytami.

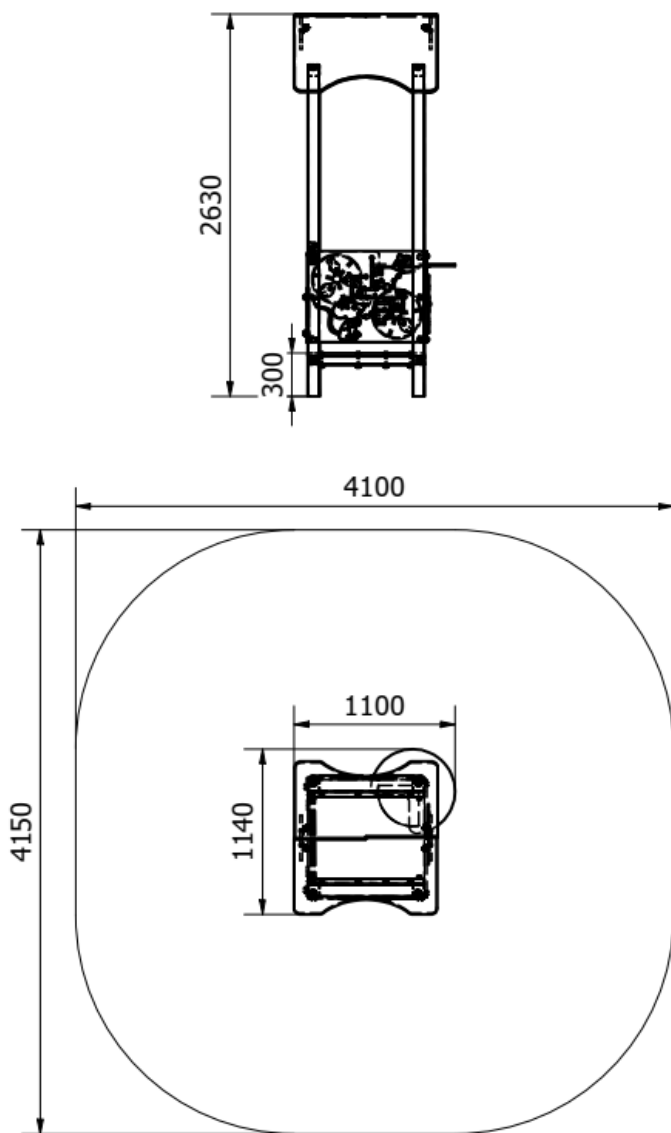
Zestaw łatwo dostępny



Lp	Nazwa elementu	Kod	Ilość	Uwagi
1	Wieża z dachem dwuspadowym	W2_30	1	
2	Drążek z pochwytym	Ed4	1	
3	Zabudowa (bok) HDPE labirynt myszka ser	Ed6	1	
4	Zabudowa (bok) HDPE koło fortuny	Ed6	1	
5	Zabudowa (bok) HDPE kamień papier nożyce	Ed6	1	
6	Płyta HDPE stolik narożny	bk	1	

MATERIAŁY:

Słupy wykonane z profilu stalowego 80x80x2 ze stali S235, cynkowanej i malowanej proszkowo.
Elementy stalowe, ocynkowane (w opcji malowane). Daszki i osłony wykonane z płyty HDPE.
Posadowienie słupów w gruncie przez zabetonowanie.



DANE TECHNICZNE:

- Gabaryty urządzenia 1,1 x 1,14 m
- Strefa funkcjonowania 4,1 x 4,15 m
- Wysokość maksymalna ~ 2,63 m
- Głębokość posadowienia -0,6 m
- Wysokość swobodnego upadku $\leq 0,3$ m

MONTAŻ:

- wyroby związane z gruntem na stałe zgodnie z dokumentacją zestawu,
- montażu dokonują wyspecjalizowane ekipy montażowe producenta.

INSTRUKCJA UŻYTKOWANIA:

- Urządzenie przeznaczone jest do montażu w przestrzeni ogólnodostępnej.
- Wiek użytkowników mogących korzystać samodzielnie z urządzenia powyżej 3 lat.
- Korzystanie z urządzenia powinno odbywać się pod nadzorem osoby dorosłej.
- Urządzenie powinno być użytkowane zgodnie z przeznaczeniem.
- Liczba dzieci mogących jednocześnie przebywać na urządzeniu nie powinna przekraczać 2.



Karta techniczna zestawu zabawowego D40

