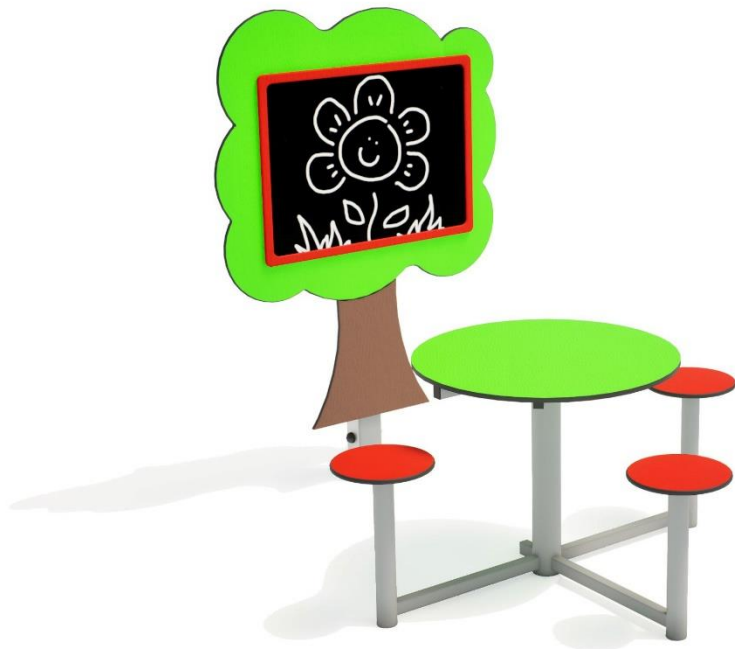




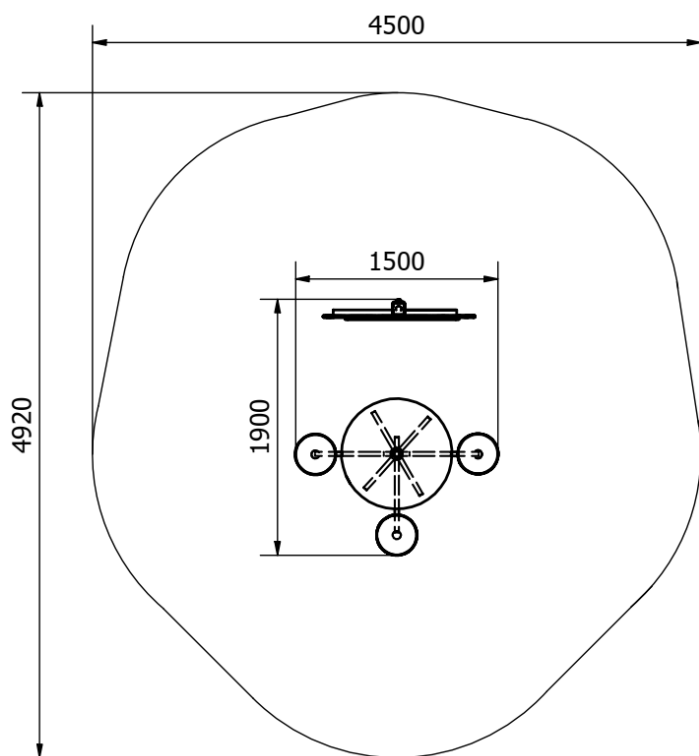
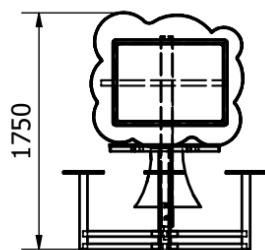
skonstruowanego z elementów systemu budowy urządzeń zabawowych firmy „Ringpol”
Urządzenie jest zgodne z normą PN-EN 1176 i jej odpowiednimi zeszytami.

Zestaw łatwo dostępny



MATERIAŁY:

Słupy wykonane z profilu stalowego 90x90 ze stali S235, cynkowanej i malowanej proszkowo.
Elementy ze stali nierdzewnej i elementy z płyty HDPE



DANE TECHNICZNE:

- Gabaryty urządzenia ~ 1,5 x 4,5 m
- Strefa funkcjonowania ~ 1,9 x 4,92 m
- Wysokość maksymalna ~ 1,75 m
- Głębokość posadowienia -0,6 m

MONTAŻ:

- wyroby związane z gruntem na stałe zgodnie z dokumentacją zestawu,
- montażu dokonują wyspecjalizowane ekipy montażowe producenta.

INSTRUKCJA UŻYTKOWANIA:

- Urządzenie przeznaczone jest do montażu w przestrzeni ogólnodostępnej.
- Wiek użytkowników mogących korzystać samodzielnie z urządzenia powyżej 3 lat.
- Korzystanie z urządzenia powinno odbywać się pod nadzorem osoby dorosłej.
- Urządzenie powinno być użytkowane zgodnie z przeznaczeniem.
- Liczba dzieci mogących jednocześnie przebywać na urządzeniu nie powinna przekraczać 4