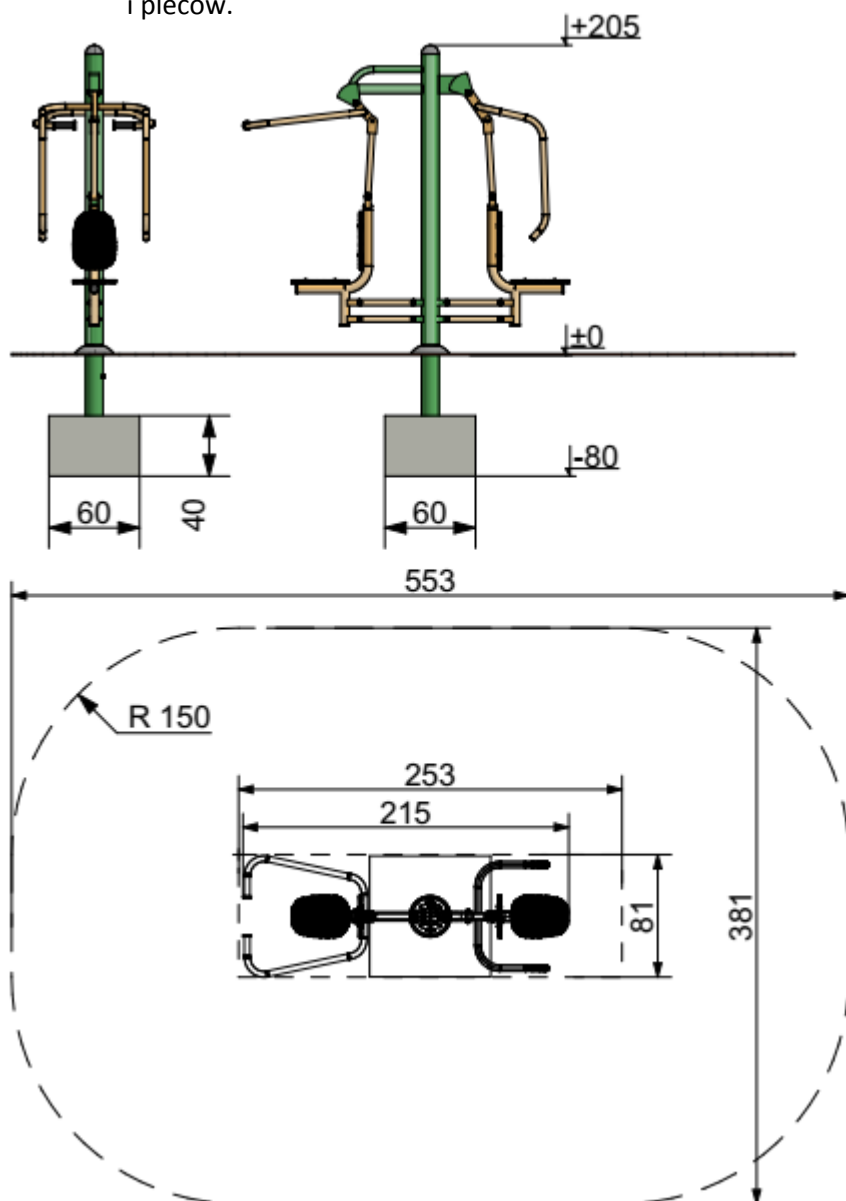




Urządzenie jest zgodne z normą PN-EN 16630:2015-06

**OPIS:**

Buduje i wzmacnia mięśnie ramion, klatki piersiowej i pleców.



**DANE TECHNICZNE:**

- Wzrost użytkownika powyżej 140 cm
- Gabaryty urządzenia 81 x 215 (253) cm
- Strefa funkcjonowania 381 x 553 cm
- Wysokość maksymalna urządzenia ~205 cm
- Głębokość posadowienia -0,80 m
- Max. waga użytkownika 140 kg

**MATERIAŁY:**

- Elementy wykonane z stali cynkowanej, malowanej proszkowo.
- Rury konstrukcyjne o wymiarach  $\varnothing 114 \times 3$ ,  $\varnothing 60 \times 3,2$ ,  $\varnothing 40 \times 1,5$ ,
- Śruby osłonięte zaślepkami z tworzywa sztucznego.
- Siedziska wykonane z HDPE lub blachy.
- Całość wykonana w sposób przyjazny dla ćwiczącego bez kantów i ostrych krawędzi.
- Urządzenie posiada tabliczkę z instrukcją obsługi.
- Posadowienie stopy stalowe ocynkowane zakotwione w gruncie przez zabetonowanie.

**MONTAŻ:**

- Wyroby związane z gruntem na stałe zgodnie z dokumentacją zestawu.
- Montażu dokonują wyspecjalizowane ekipy montażowe producenta.
- Metalowa kotwa prefabrykowana, stabilizowana poprzecznie drutem żebrowanym  $\varnothing 12$  mm.

**INSTRUKCJA UŻYTKOWANIA:**

- Urządzenie przeznaczone jest do montażu na przestrzeni ogólnodostępnej.
- Zestaw treningowy przeznaczony jest dla osób posiadających wzrost powyżej 140 cm
- Korzystanie z urządzenia w przypadku dzieci i młodzieży powinno odbywać się pod nadzorem osoby dorosłej.
- Urządzenie powinno być użytkowane zgodnie z przeznaczeniem.
- Liczba osób mogących jednocześnie przebywać na urządzeniu nie powinna przekraczać 2.