



skonstruowanego z elementów systemu budowy urządzeń zabawowych firmy „Ringpol”
Urządzenie jest zgodne z normą PN-EN 1176 i jej odpowiednimi zeszytami.

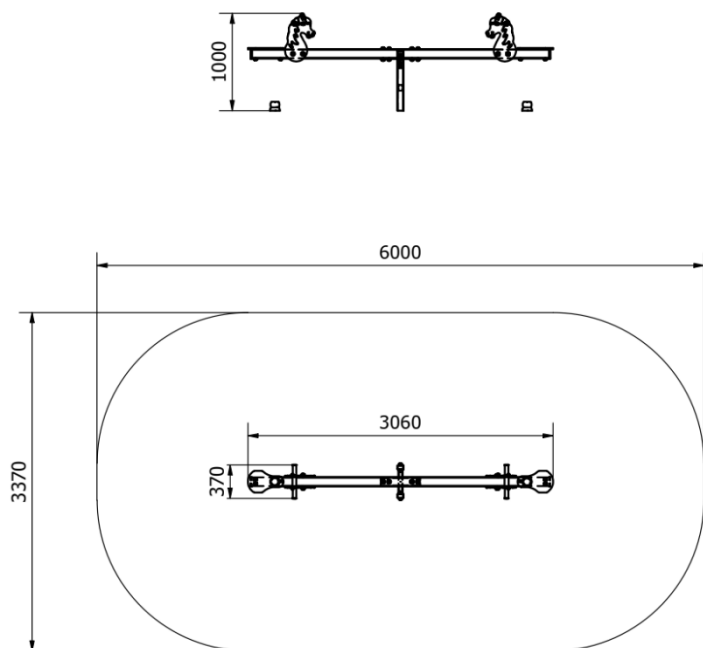


MATERIAŁY:

Konstrukcja wykonana z profilu stalowego 90x90 ze stali S235, cynkowanej i malowanej proszkowo.
Elementy ze stali nierdzewnej i elementy z płyty HDPE .



Karta techniczna Wa_koniki



DANE TECHNICZNE:

- Gabaryty urządzenia ~ 3,06 x 0,37 m
- Strefa funkcjonowania ~ 6 x 3,37 m
- Wysokość maksymalna ~3,59 m
- Głębokość posadowienia -0,6 m
- Wysokość swobodnego upadku $\leq 1,2$ m

MONTAŻ:

- wyroby związane z gruntem na stałe zgodnie z dokumentacją zestawu,
- montażu dokonują wyspecjalizowane ekipy montażowe producenta.

INSTRUKCJA UŻYTKOWANIA:

- Urządzenie przeznaczone jest do montażu w przestrzeni ogólnodostępnej.
- Wiek użytkowników mogących korzystać samodzielnie z urządzenia powyżej 3 lat.
- Korzystanie z urządzenia powinno odbywać się pod nadzorem osoby dorosłej.
- Urządzenie powinno być użytkowane zgodnie z przeznaczeniem.
- Liczba dzieci mogących jednocześnie przebywać na urządzeniu nie powinna przekraczać 2