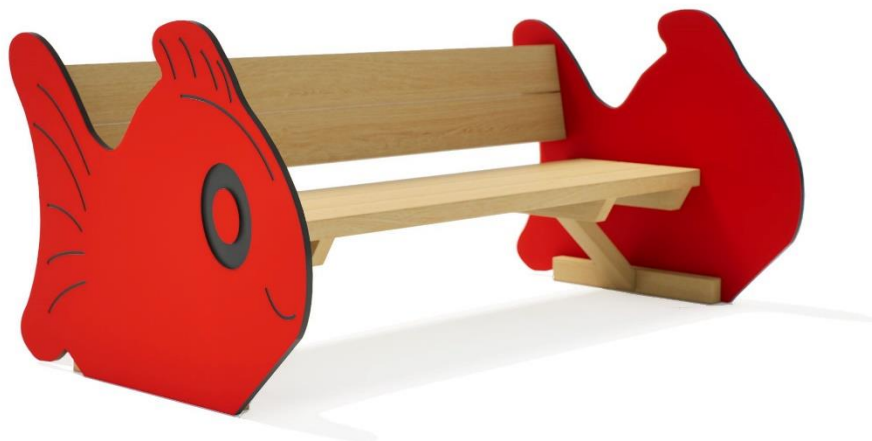




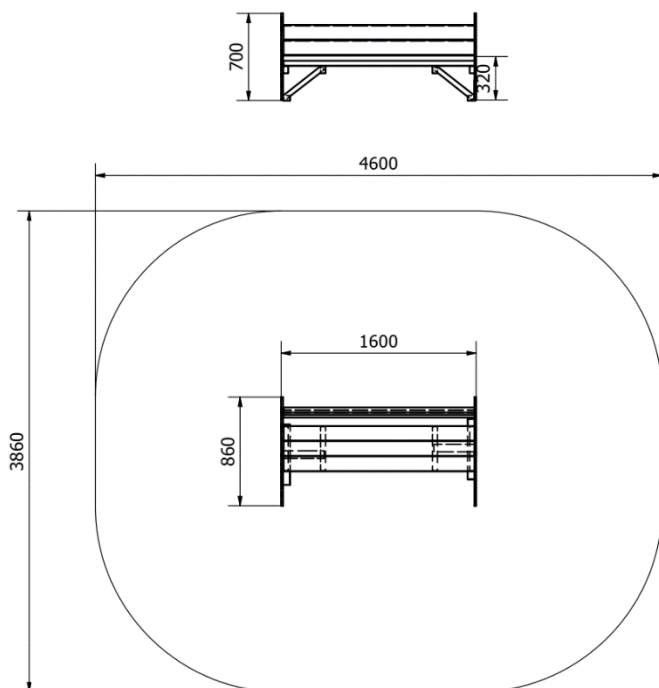
Karta techniczna ławki L_5 Ryba

skonstruowanego z elementów systemu budowy urządzeń zabawowych firmy „Ringpol”
Urządzenie jest zgodne z normą PN-EN 1176 i jej odpowiednimi zeszytami.



MATERIAŁY:

Konstrukcja wykonana z drewna akacjowego. Elementy metalowe wykonane ze stali nierdzewnej.
Boki wykonane z płyty HPL



DANE TECHNICZNE:

- Gabaryty urządzenia ~ 1,6 x 0,8 m
- Strefa funkcjonowania ~ 4,6 x 3,8 m
- Wysokość maksymalna ~0,7 m
- Głębokość posadowienia -0,6 m
- Wysokość swobodnego upadku $\leq 0,32$ m



MONTAŻ:

- wyroby związane z gruntem na stałe zgodnie z dokumentacją zestawu,
- montażu dokonują wyspecjalizowane ekipy montażowe producenta.

INSTRUKCJA UŻYTKOWANIA:

- Urządzenie przeznaczone jest do montażu w przestrzeni ogólnodostępnej.
- Wiek użytkowników mogących korzystać samodzielnie z urządzenia powyżej 3 lat.
- Korzystanie z urządzenia powinno odbywać się pod nadzorem osoby dorosłej.
- Urządzenie powinno być użytkowane zgodnie z przeznaczeniem.
- Liczba dzieci mogących jednocześnie przebywać na urządzeniu nie powinna przekraczać 3

