



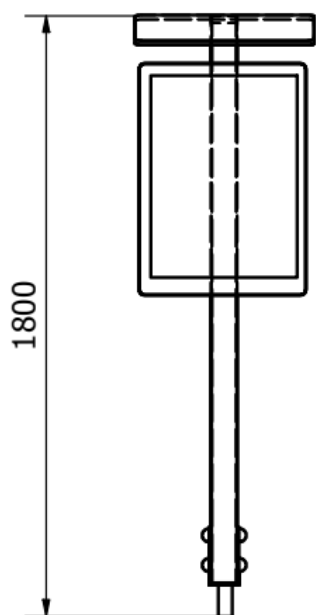
## Karta techniczna **tablicy informacyjnej Ti\_1**

skonstruowanego z elementów systemu budowy urządzeń zabawowych firmy „Ringpol”  
Urządzenie jest zgodne z normą PN-EN 1176 i jej odpowiednimi zeszytami.



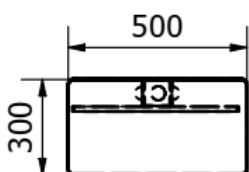
### **MATERIAŁY:**

Słupy wykonane z profilu stalowego 90x90 ze stali S235, cynkowanej i malowanej proszkowo.  
Elementy ze stali nierdzewnej i elementy z płyty HDPE. Tablica została wykonana ze sklejki wodoodpornej.



**DANE TECHNICZNE:**

- Gabaryty urządzenia ~ 0,3 x 0,5 m
- Wysokość maksymalna ~ 1,8 m



**MONTAŻ:**

- wyroby związane z gruntem na stałe zgodnie z dokumentacją zestawu,
- montażu dokonują wyspecjalizowane ekipy montażowe producenta.