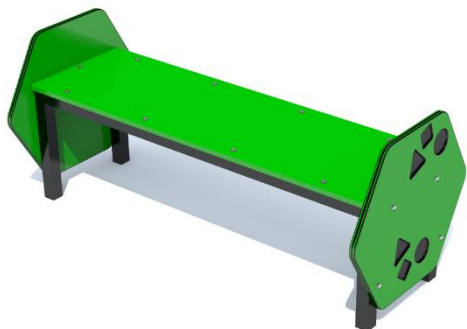




## Ławka bez oparcia z bokami [Lo-HDPE].



### DANE TECHNICZNE:

Wymiary: 0,35 x 1,20 m

Wysokość: max 0,55 m

Wysokość siedziska: 0,40m

Głębokość posadowienia -0,50 m



### MONTAŻ:

- wyroby związane z gruntem na stałe zgodnie z dokumentacją zestawu,
- montażu dokonują wyspecjalizowane ekipy montażowe producenta.

### MATERIAŁY:

Konstrukcja stalowa, cynkowana i malowana proszkowo.

Siedzisko płyta HDPE.

Posadowienie – stopy stalowe, ocynkowane zakotwione w gruncie przez zabetonowanie.