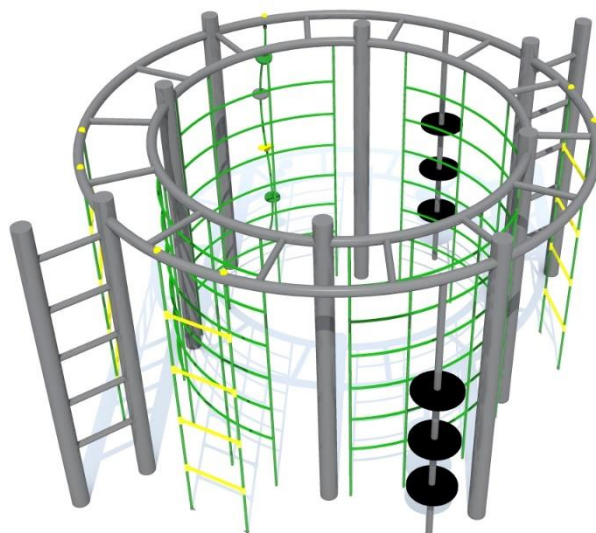




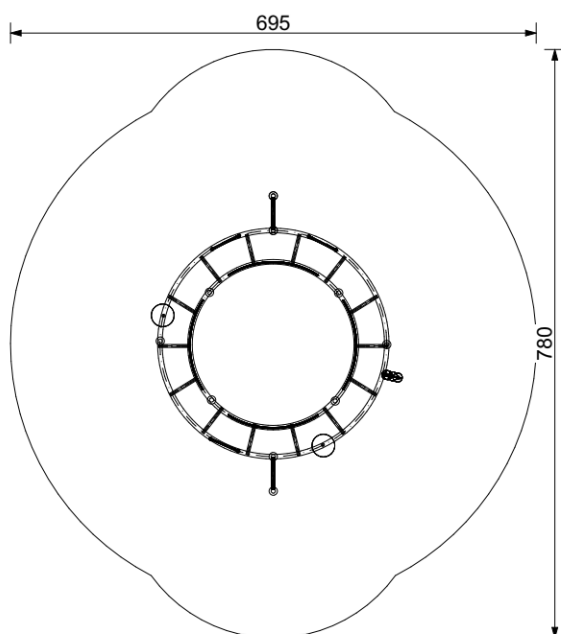
Urządzenie jest zgodne z normą PN-EN 1176 i jej odpowiednimi zeszytami.

Zestaw trudno dostępny



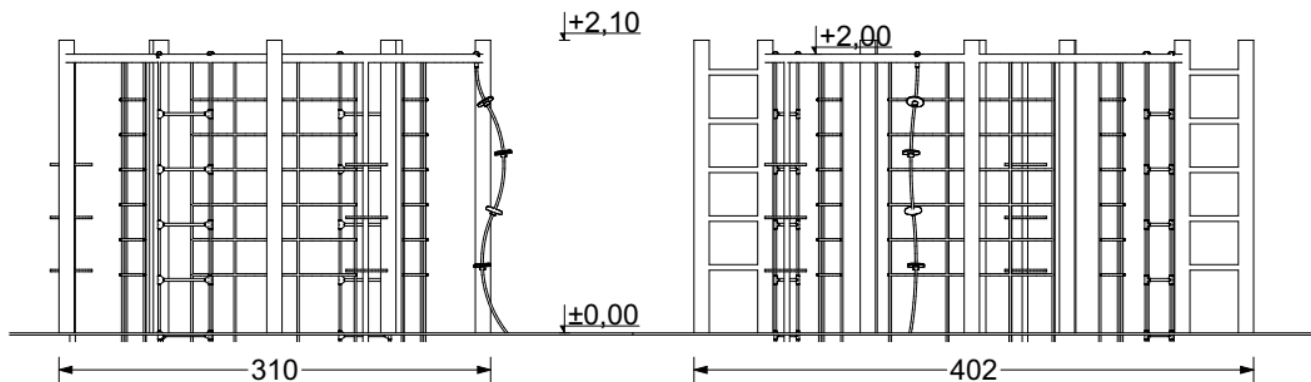
MATERIAŁY:

Słupy wykonane ze stali S235 o śr. 110mm, cynkowanej i malowanej proszkowo. Elementy stalowe, ocynkowane (w opcji malowane). Elementy linowe wykonane z liny $\varnothing 16$ nylonowej z rdzeniem stalowym, montowane przy pomocy specjalnych zacisków. Piruety obrotowe wykonane z gumy.



DANE TECHNICZNE:

- Urządzenie trudno dostępne
- Wymiary 4,02 x 3,10m
- Strefa funkcjonowania 7,80 x 6,95m
- Wysokość maksymalna 2,10m
- Głębokość posadowienia -0,7m
- Wysokość swobodnego upadku $\leq 2,00$ m



MONTAŻ:

- wyroby związane z gruntem na stałe zgodnie z dokumentacją urządzenia,
- montażu dokonują wyspecjalizowane ekipy montażowe producenta.

INSTRUKCJA UŻYTKOWANIA:

- Urządzenie przeznaczone jest do montażu na przestrzeni ogólnodostępnej.
- Urządzenie jest dostępne dla wszystkich grup wiekowych.
- Korzystanie z urządzenia powinno odbywać się pod nadzorem osoby dorosłej.
- Liczba dzieci mogących jednocześnie przebywać na urządzeniu nie powinna przekraczać 5.
- Urządzenie powinno być użytkowane zgodnie z przeznaczeniem.